

Digital USB 驱动

安装指南

文档版本：R5.0

发布日期：2012-11

目录

前言	1
1. 软件概述	2
1.1 目的	2
1.2 适用范围	2
2. USB 驱动的安装及卸载	3
2.1 安装驱动程序	3
2.1.1 安装驱动软件	3
2.1.2 加载驱动程序	5
2.2 驱动程序的卸载	9
3. FAQ	11
3.1 提示存在旧版本 USB 驱动	11
3.2 Windows XP 系统禁止安装驱动	11
3.3 PC 无法识别对讲机	13
3.4 不弹出“找到新的硬件向导”	17
3.5 加载“USB Composite Device”失败	18
3.6 无法成功加载驱动程序	19
3.7 PC 机无法获取 USB 端口号	20

前言

介绍文档阅读约定和版本更新记录。

约定

标识符号约定

符号	意义
 贴士	有助于您更好解决问题的方法。
 备注	表示对正文内容的补充、说明和强调。
 注意	表示可能导致设备损坏或数据丢失的事项。
 警告	表示可能会导致轻微人身伤害的事项。
 危险	表示可能会导致重大人身伤亡的事项。

界面元素约定

格式	意义
“ ”	该符号表示软件界面控件名称，例如：单击“确定”。
【 】	该符号表示硬件界面控件名称，例如：按【PTT】键。
->	该符号用于对多级菜单进行逐级指引，例如：选择“文件”菜单下的“新建”，表示为：“文件 -> 新建”。

修订记录

文档版本	发布日期	描述
R1.0	2011-06	第一次正式发布。
R3.0	2012-05	更新文档写作模板。
R5.0	2012-11	USB 驱动程序更新，安装和加载步骤更新。

1. 软件概述

1.1 目的

本手册用于指导用户如何在 PC 机上安装和卸载 Digital USB 驱动程序。

1.2 适用范围

该版本的 USB 驱动程序改善了 PC 机的调度软件的使用性能，因此它适用于要求 PC 机的 USB 程序具有高可靠性的第三方开发人员。

此驱动支持 32/64 位的 Windows XP 操作系统、Windows Vista 操作系统和 Win7 操作系统。由于此驱动没有进行数字签名，因此用户需要进行特别操作才能使该驱动成功运行（详情请参考下文）。

2. USB 驱动的安装及卸载

在 32 位操作系统和 64 位操作系统中 USB 驱动安装与卸载方法相似，下文仅以 32 位操作系统为例。


2.1 安装驱动程序

2.1.1 安装驱动程序

请按照如下步骤安装 USB 驱动软件。

步骤 1 请确保 PC 机与对讲机处于断开状态。

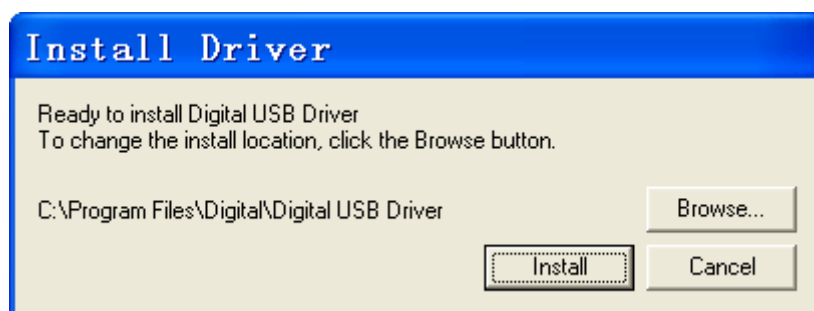
步骤 2（可选）如果您的 PC 机上安装了旧版本的 USB 驱动，请先卸载。卸载方法请参考旧版本驱动对应的安装指南。

 **注意：** 卸载旧版本驱动之后，请务必重启 PC 机。否则无法加载已经安装的驱动程序。

步骤 3 解压 USB 驱动软件安装包。

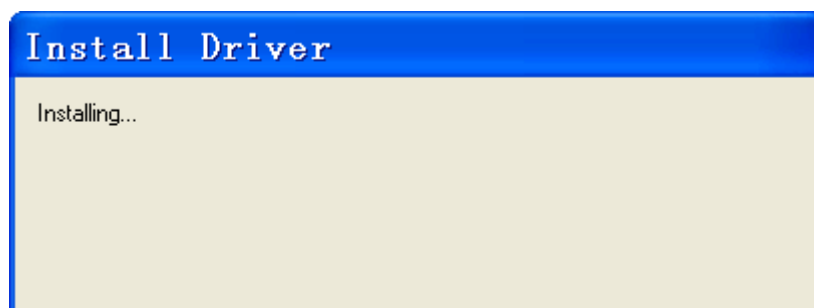
请解压获取到的 USB 驱动软件安装包，例如：USB_Driver_V5.30.41.0.rar。

步骤 4 双击解压文件夹中的安装程序 Setup.exe，几秒后出现如下欢迎界面。



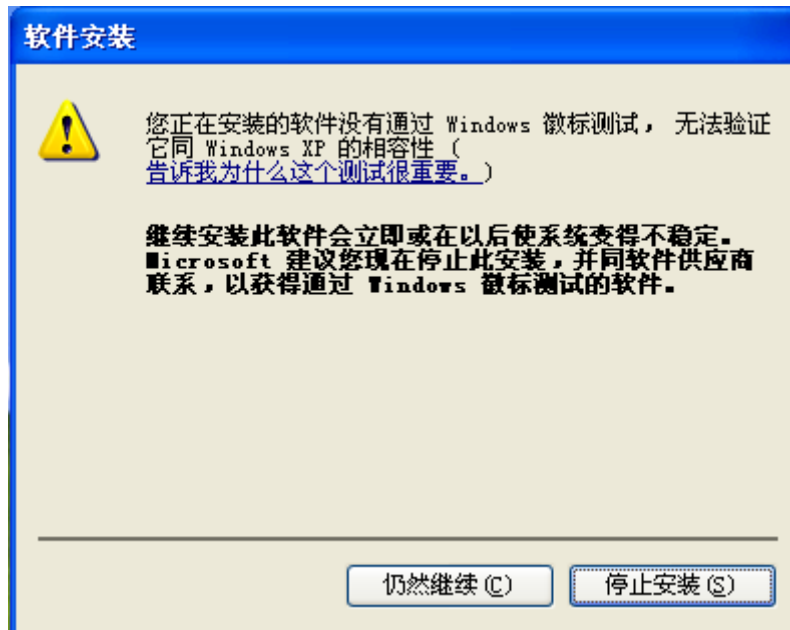
步骤 5 单击“Browse”选择软件的安装路径，建议使用默认路径。

步骤 6 单击“Install”，出现如下安装界面，开始安装驱动软件。

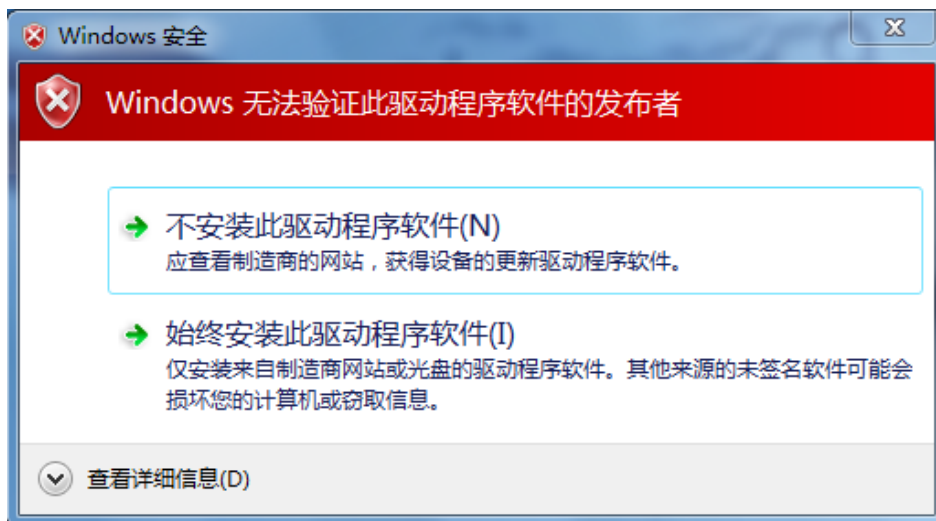


步骤 7 在安装过程中，如果弹出如下对话框，请执行对应操作。

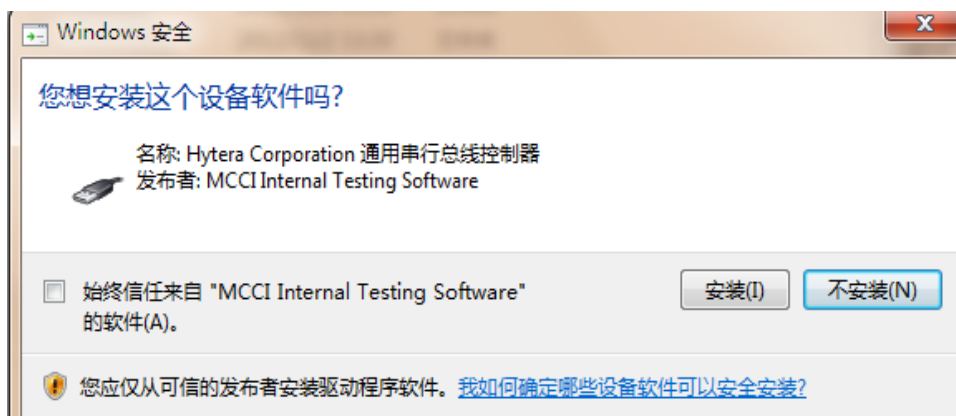
- 如果是 Windows XP 系统，当弹出如下对话框时，请选择“仍然继续”。如果弹出多次，仍然选择该项。



- 如果是 Windows Vista 系统，当弹出如下对话框时，请选择“始终安装此驱动程序软件”。如果弹出多次，仍然选择该项。




- 如果是 Win7 系统，当弹出以下对话框时，请选择“安装”。如果弹出多次，仍然选择该项。




步骤 8 约 1 分钟后，如果弹出如下提示框，则表示该驱动软件安装成功。



 **备注：**对于不同配置、不同操作系统的 PC 机，驱动安装完成时间可能不相同。

2.1.2 加载驱动程序

USB 驱动软件安装完成之后，连接对讲机并开机，此时 PC 机将会加载驱动程序（Digital USB Composite Device、Digital Remote NDIS Device 和 Digital xxx Serial Device），您需要单击安装选项。

 **备注：**对于不同的 USB 设备，第一次连接时都会执行驱动加载过程。安装过程中会出现多个“找到新的硬件向导”对话框，请根据提示信息完成驱动程序的加载。

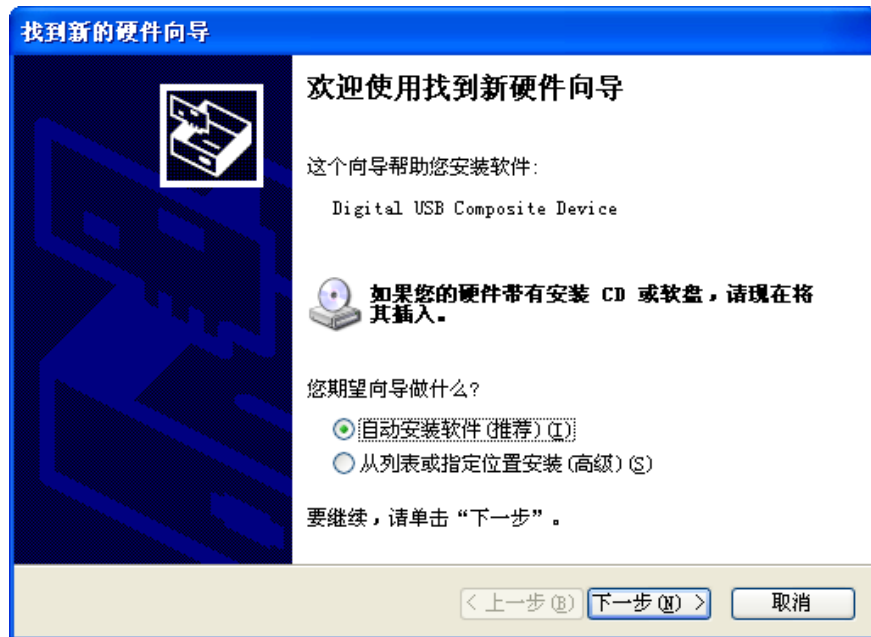
Windows XP 操作系统

如果您将 USB 驱动软件安装在 Windows XP 操作系统的 PC 机中，您需要通过如下方法加载该驱动程序。

步骤 1 连接对讲机与 PC 机，并开启对讲机。约 10 秒后，PC 机将弹出如下图所示界面。



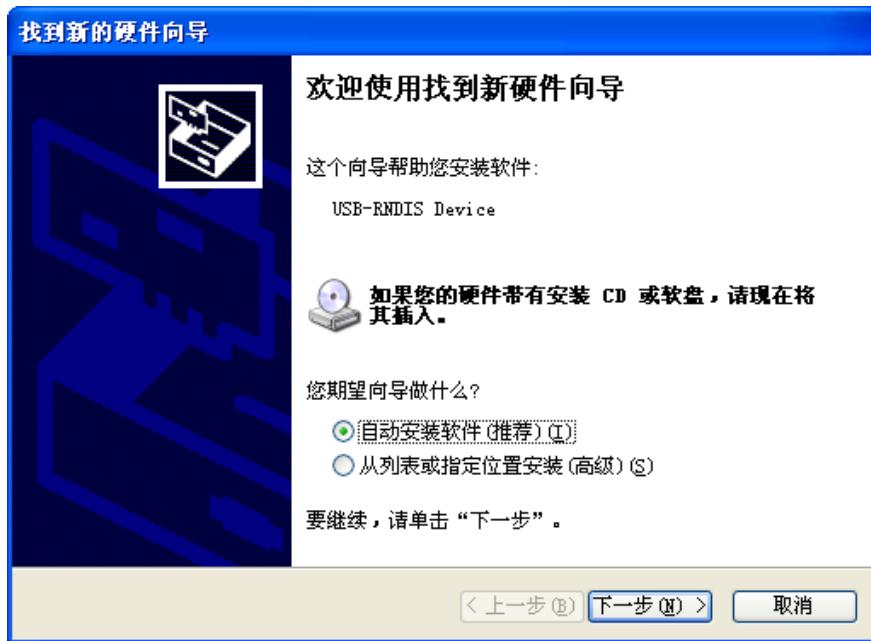
步骤 2 选择“否，暂时不”，并单击“下一步”，弹出“Digital USB Composite Device”加载界面，如下图所示。



步骤 3 选择“自动安装软件”，并单击“下一步”。此时 PC 机将自动加载 USB Composite 设备驱动，成功加载后将弹出如下界面。



步骤 4 单击“完成”，PC 机弹出“Digital Remote NDIS Device”加载界面，如下图所示。




步骤 5 选择“自动安装软件”，并单击“下一步”。此时 PC 机将自动加载 USB NDIS 设备驱动，成功加载后将弹出如下界面。



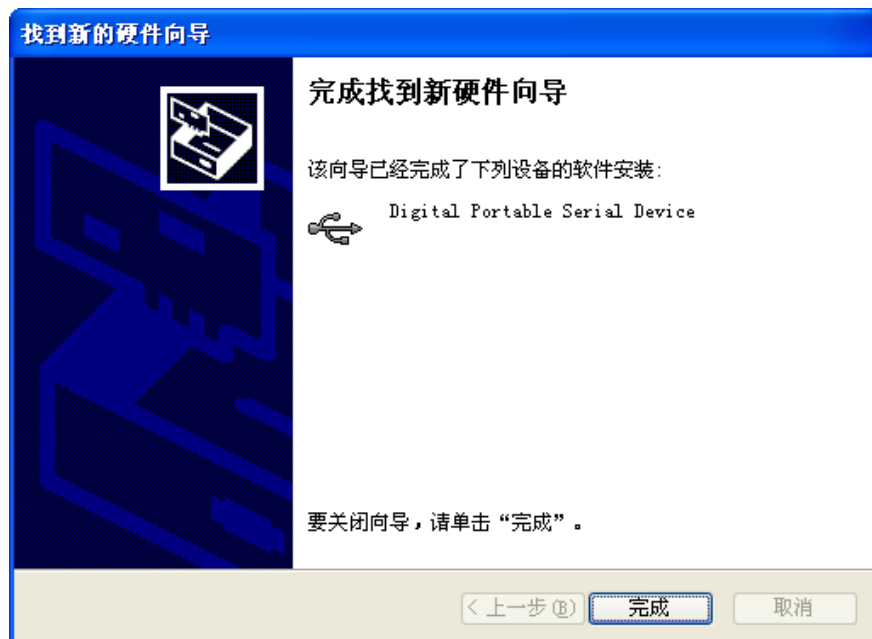
步骤 6 单击“完成”，PC 机弹出“Digital xxx Serial Device”加载界面，如下图所示。



 **备注：**上图中为手持终端连接 PC 机，不同的对讲机上图橙色框中显示的文字不同。

- 手持终端：Digital Portable Serial Device
- 车载终端：Digital Mobile Serial Device
- 中转台：Digital Repeater Serial Device

步骤 7 选择“自动安装软件”，并单击“下一步”。此时 PC 机将自动加载 USB Serial 设备驱动，成功加载后将弹出如下界面。



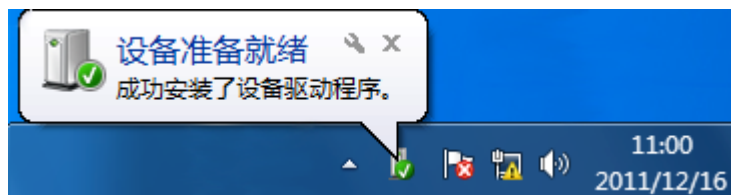
步骤 8 单击“完成”。USB 驱动程序加载完成。

Windows Vista 和 Win7 操作系统

如果您将 USB 驱动软件安装在 Windows Vista 和 Win7 操作系统的 PC 机中，您无须手动加载该驱动程序。PC 机将自动加载 USB 驱动程序。安装过程中 PC 机桌面的右下角将提示安装过程，如下图所示。



成安装功后，将弹出如下提示信息框。



通过单击上图中的“设备准备就绪”提示框，你可以查看已经成功加载的 USB 驱动程序。如下图所示。



2.2 驱动程序的卸载

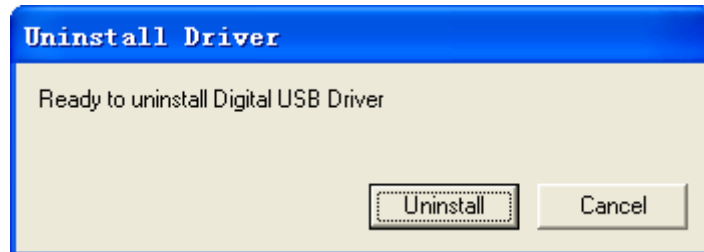
在 Windows XP 操作系统、Vsita 操作系统和 Win7 操作系统中 USB 驱动程序的卸载方法相似，下文仅以 XP 操作系统为例。

⚠注意：卸载 USB 驱动前，请确认对讲机未连接 PC。如果卸载时对讲机与 PC 处于连接状态，将导致卸载失败。

步骤 1 打开 PC 机的控制面板，单击“添加/删除程序”，选择 USB 驱动程序如下图所示。



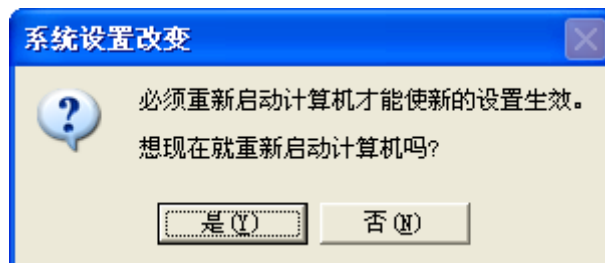
步骤 2 单击“更改/删除”，弹出如下卸载对话框中。



步骤 3 单击“Uninstall”，开始卸载驱动程序。约几秒后，如果弹出如下对话框，表示 USB 驱动卸载成功。



步骤 4 单击“确定”，PC 机提出电脑重启消息。



步骤 5 单击“是”，开始重启电脑，完成驱动程序的卸载。

⚠注意：卸载 USB 驱动程序之后，请务必重启 PC 机。否则下次安装 USB 驱动程序时将导致加载失败。

3. FAQ

3.1 提示存在旧版本USB 驱动

现象描述

当您在运行 **Setup.exe** 进行驱动安装时,如果弹出如下图所示提示信息,则说明 PC 机上存在旧版本的 USB 驱动。



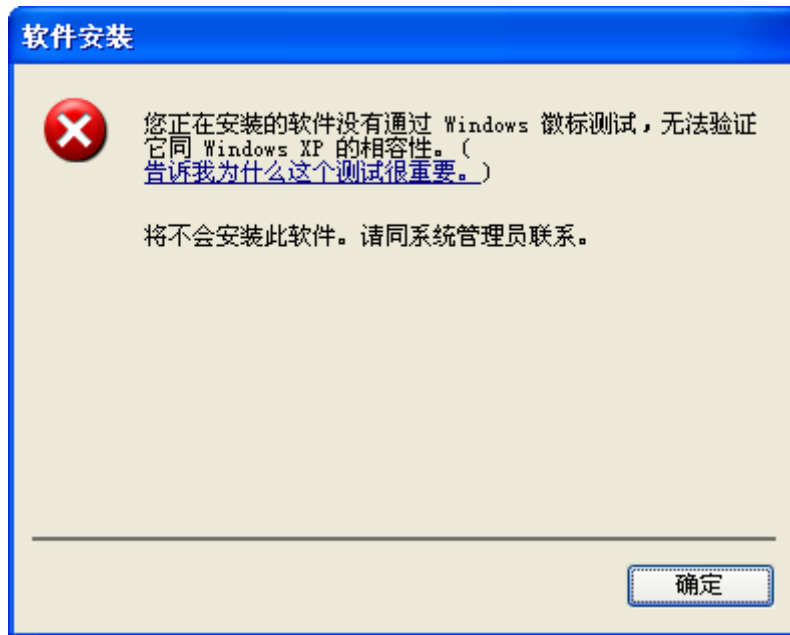
处理方法

- 步骤 1** 打开 PC 机的控制面板, 单击“添加/删除程序”, 找到已经安装的 USB 驱动程序, 单击“更改/删除”, 进行卸载。
- 步骤 2** 卸载完成后, 重启 PC 机。
- 步骤 3** 重新运行 **Setup.exe** 后,如果仍提示上述错误信息,请打开 USB 驱动软件安装包的解压文件夹(例如: **USB_Driver_V5.30.41.0**)。
- 步骤 4** 查找并运行 **drivers_clean_up.bat** 文件, 强制清除驱动安装程序。
- 步骤 5** 驱动程序清除后, 重启 PC 机。

3.2 Windows XP系统禁止安装驱动

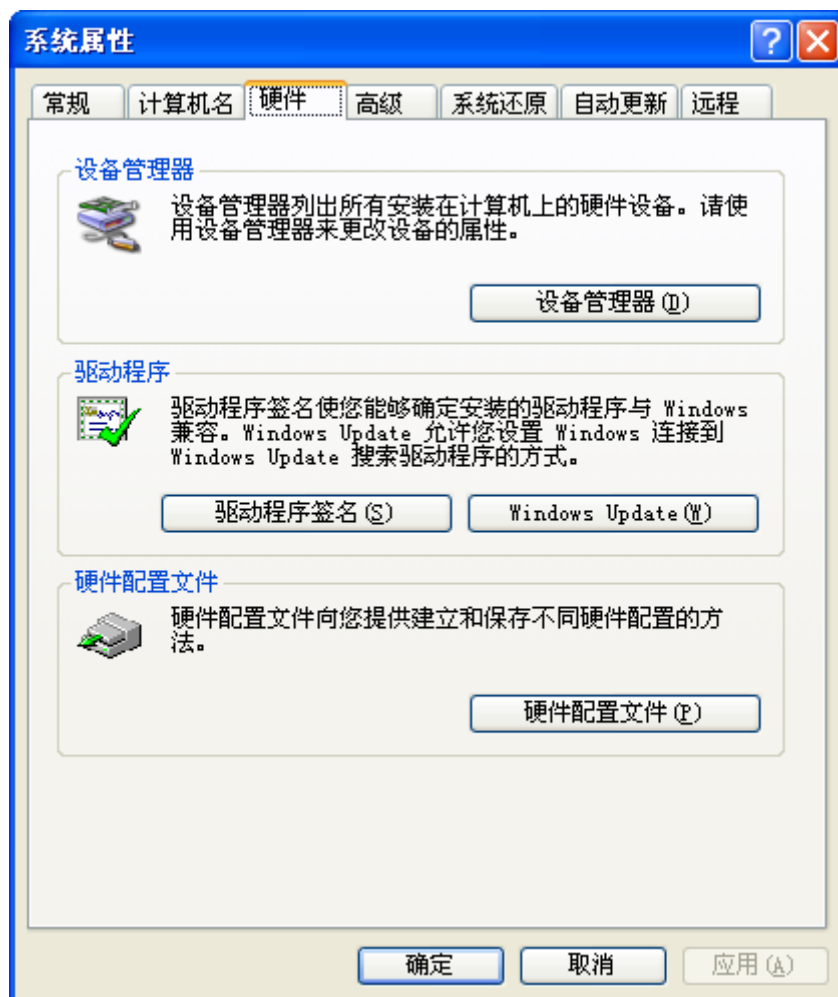
现象描述

在安装驱动过程中, 如果 PC 机禁止安装未签名的驱动, 弹出如下图所示对话框。

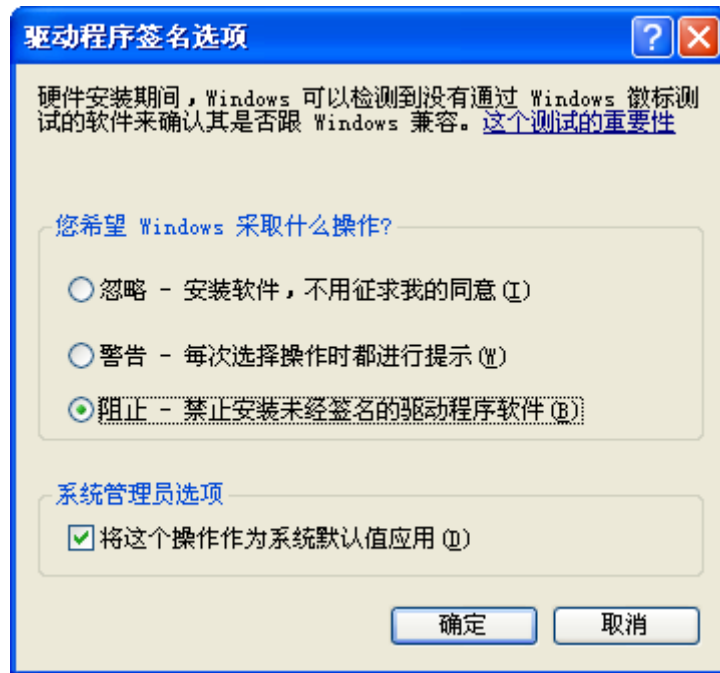


处理方法

步骤 1 在 PC 机桌面上，右击“我的电脑”，选择“属性 -> 硬件”，如下图所示。



步骤 2 单击“驱动程序”区域框下的“驱动程序签名”，弹出如下对话框。



步骤 3 选择“忽略”，单击“确定”。

步骤 4 重新安装 USB 驱动程序。

步骤 5 （可选）USB 驱动安装完成后，您可以参考上述步骤将“驱动程序签名”设置更改为原设置。

3.3 PC无法识别对讲机


现象描述

USB 驱动安装完成后，连接对讲机与 PC 机并开启对讲机，PC 无法识别对讲机。

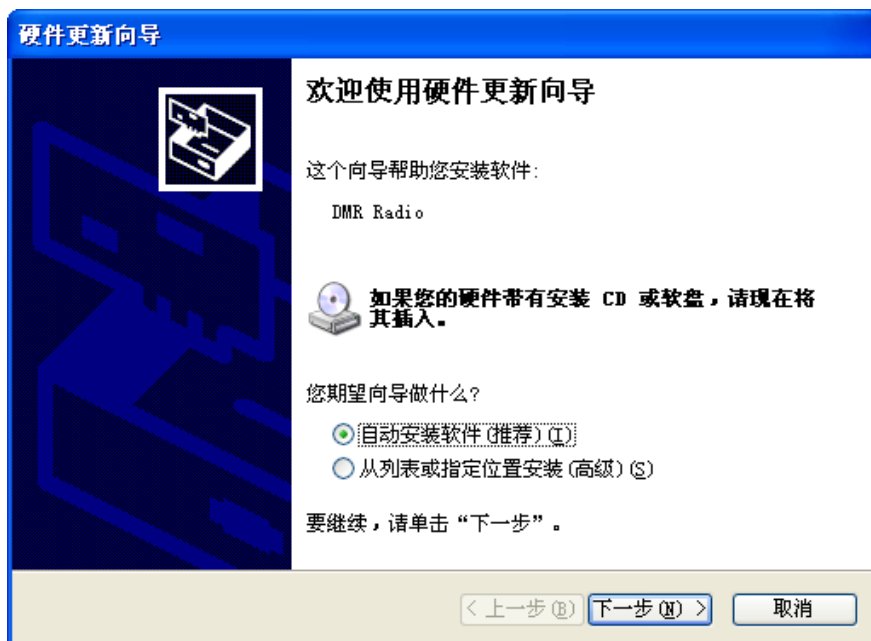
处理方法

步骤 1 在 PC 机桌面上，右击“我的电脑”，选择“设备管理器”。弹出如下图所示对话框。

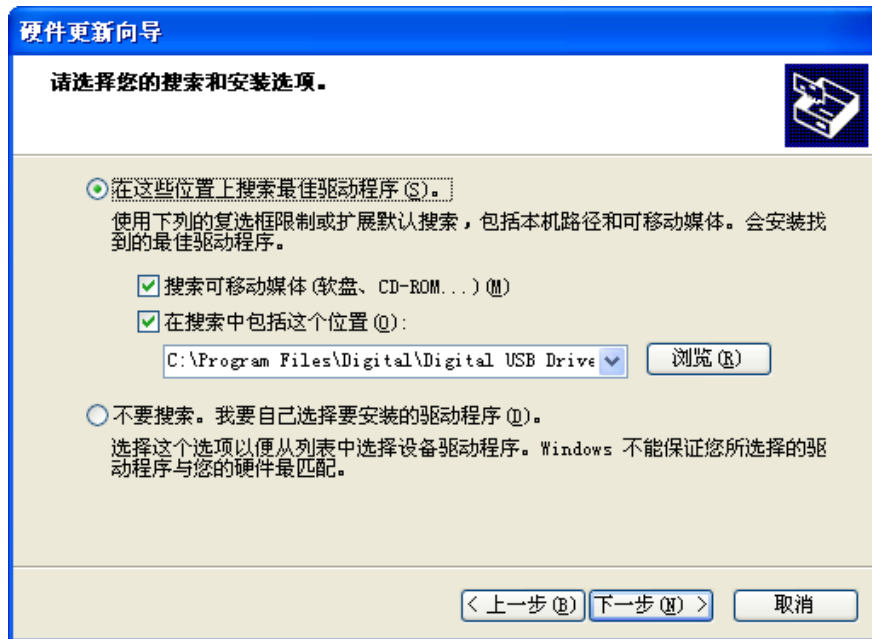


 **备注：**您也可以通过“devmgmt.msc”运行命令或者其他方法打开“设备管理器”界面。

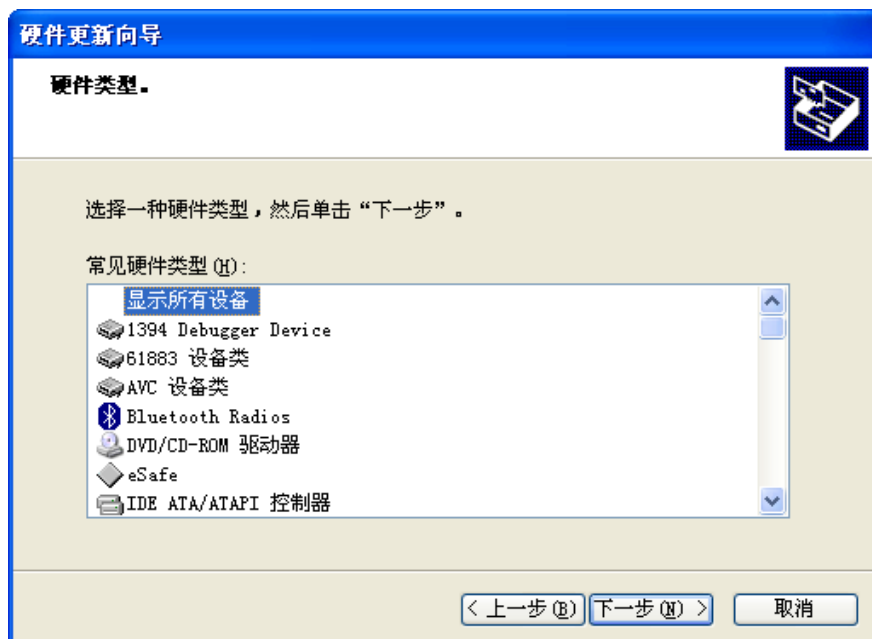
步骤 2 选择“DMR Radio”并右击，选择“更新驱动程序”。弹出如下图所示对话框。



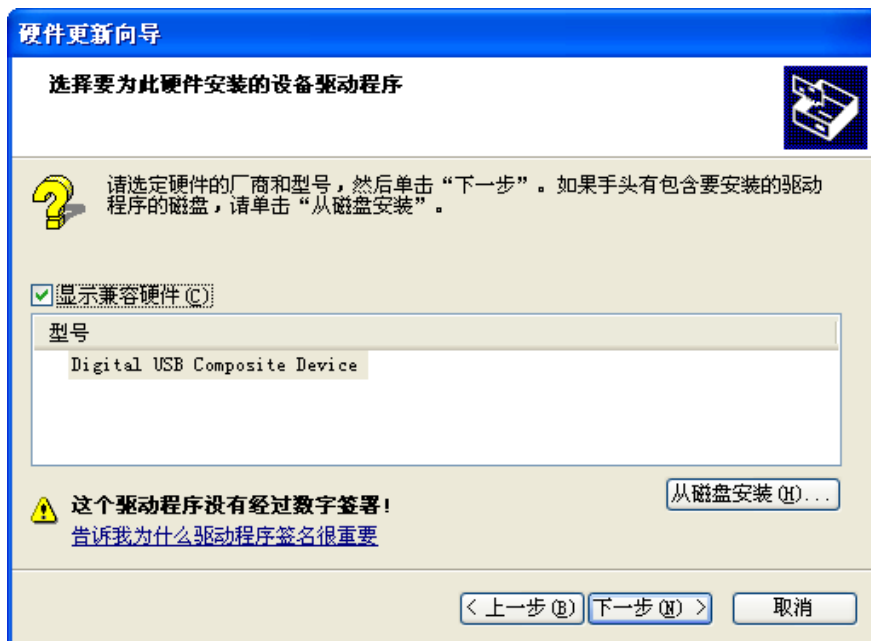
步骤 3 选择“从列表或指定位置安装”，单击“下一步”。弹出如下图所示对话框。



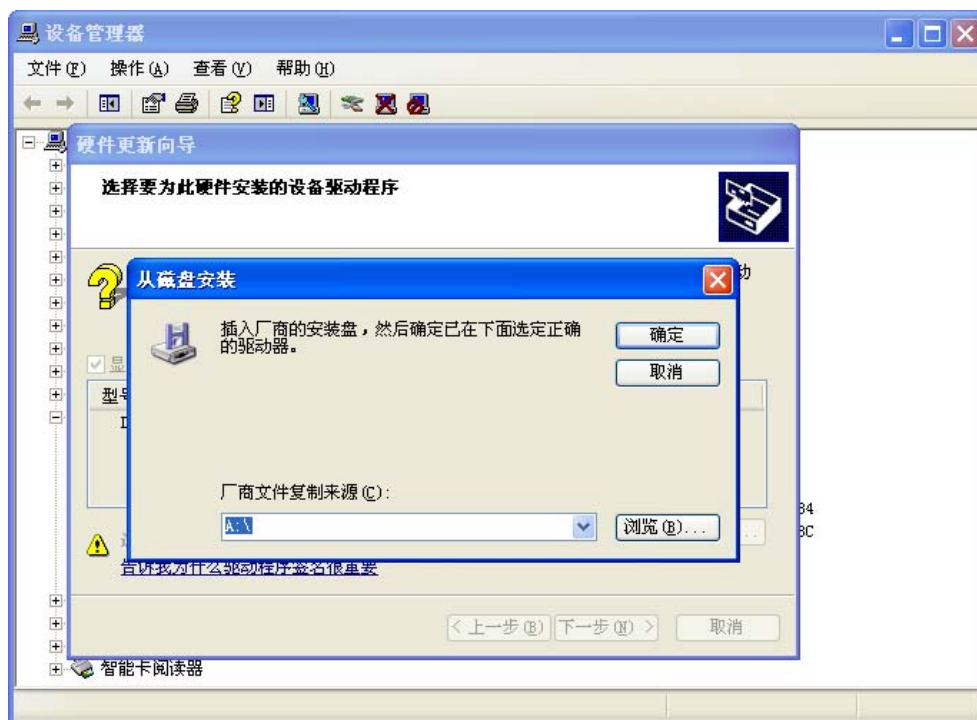
步骤 4 选择“不要搜索。我要自己选择要安装的驱动程序”，单击“下一步”。弹出如下图所示对话框。



步骤 5 单击“下一步”。弹出如下图所示对话框。



步骤 6 单击“从磁盘安装”。在弹出的对话框中，单击“浏览”。



步骤 7 进入驱动安装目录（默认路径为：C:\Program Files\Digital\Digital USB Driver），选择 bkrwbus.inf 驱动文件并单击“打开”，返回到“从磁盘安装”界面。

安装目录中不同的 inf 驱动文件对应不同的驱动程序：

- bkrwbus.inf 文件：USB Composite 设备驱动。
- bkrwrndis.inf 文件：USB NDIS 设备驱动。

- bkrwbk.inf 文件：USB Serial 设备驱动。如果是在对讲机处于烧录模式下，请不要选择 bkrwbk.inf 文件，而选择 bkrwbl.inf 文件。

步骤 8 单击“确定”，返回到“硬件更新向导”界面。

步骤 9 单击“下一步”。此时 PC 机将自动加载 USB Serial 设备驱动，成功加载后将弹出如下界面。



步骤 10 单击“完成”。USB 驱动程序加载完成。

步骤 11 (可选) 如果 USB NDIS 设备驱动、USB Serial 设备驱动无法自动安装，请参考上述步骤手动安装对应的驱动文件。

3.4 不弹出“找到新的硬件向导”

现象描述

对讲机连接 PC 机后，长时间不弹出“找到新的硬件向导”提示。

处理方法

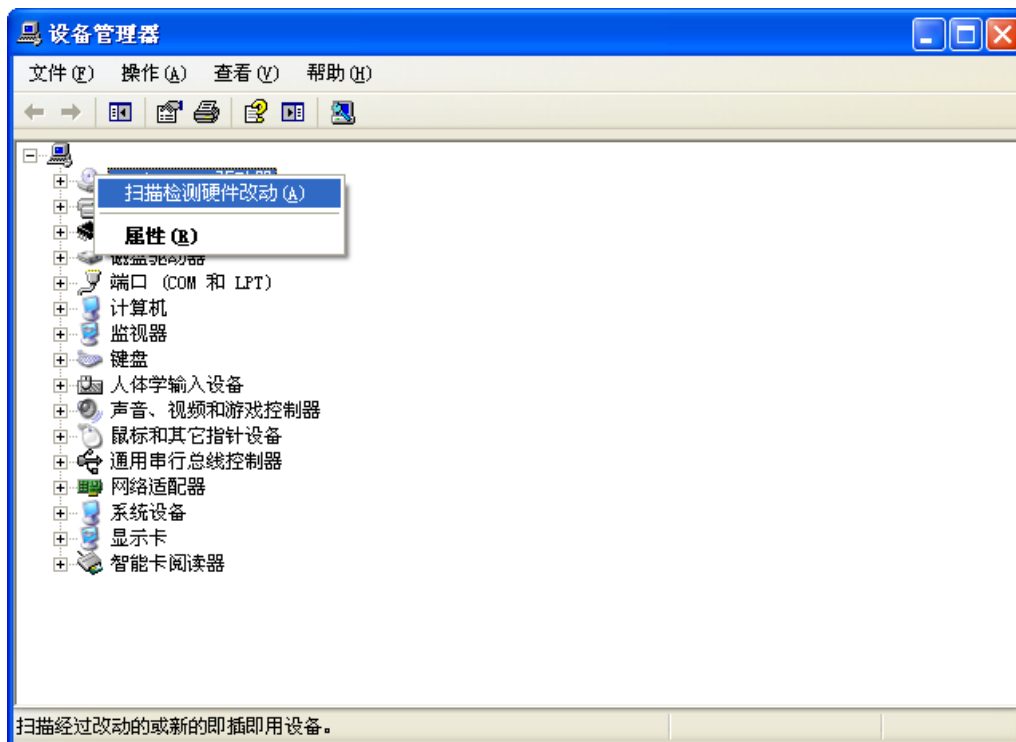
步骤 1 重新连接对讲机与 PC 机。

步骤 2 在 PC 机桌面上，右击“我的电脑”，选择“设备管理器”。



备注：您也可以通过“devmgmt.msc”运行命令或者其他方法打开“设备管理器”界面。

步骤 3 选择界面上的任一硬件名称，右击并选择“扫描检测硬件改动”。

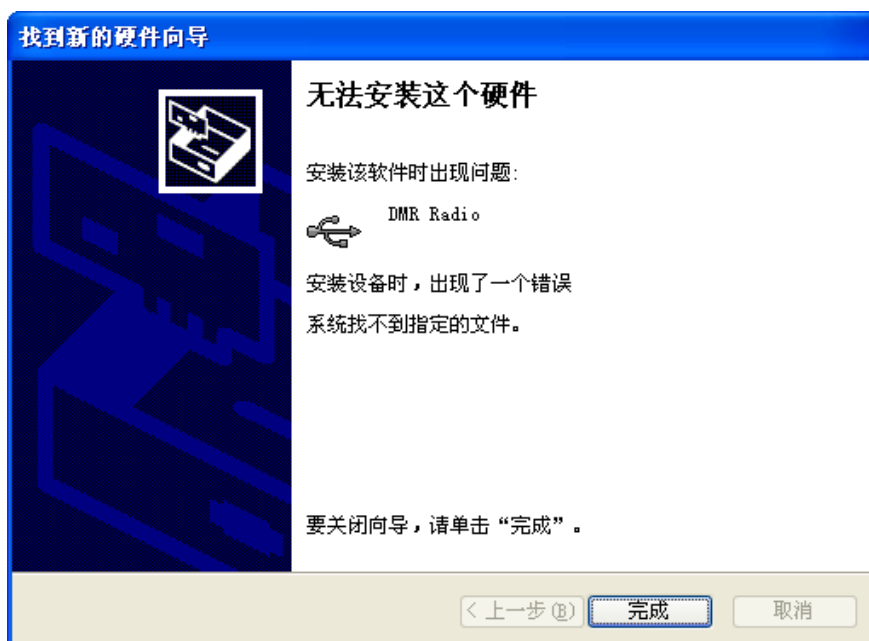


步骤 4 其他步骤请参考“3.3 PC无法识别对讲机”中的“处理方法”。

3.5 加载“USB Composite Device”失败

现象描述

USB 驱动软件安装完成后，加载 USB 组建驱动时，加载失败，弹出如下图所示界面。



处理方法

步骤 1 卸载USB驱动程序，卸载方法请参考“2.2 驱动程序的卸载”。

步骤 2 重启 PC 机。

步骤 3 重新安装和加载 USB 驱动程序。

3.6 无法成功加载驱动程序

现象描述

对讲机连接 PC 机后，PC 机长时间处于驱动加载状态，导致驱动程序加载不成功，如下图所示。



处理方法一

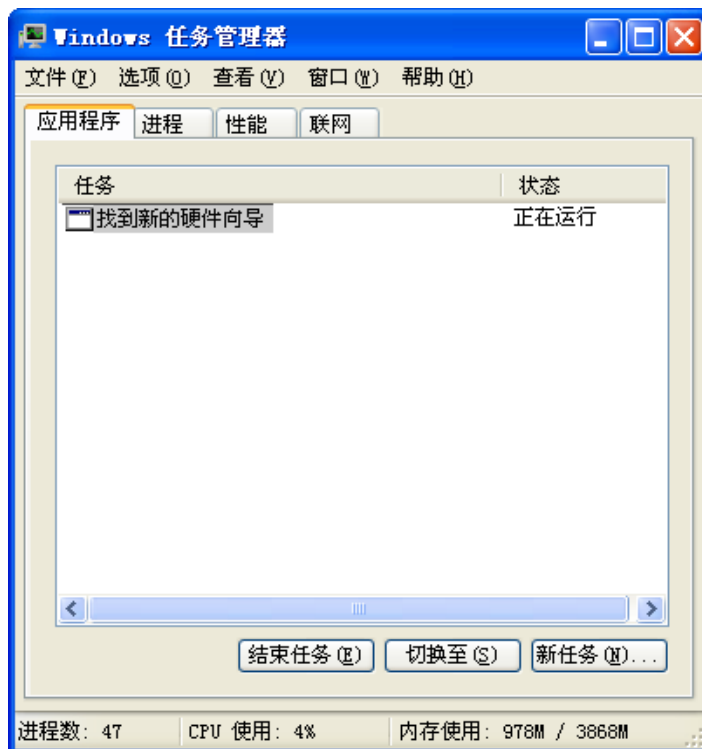
步骤 1 断开 PC 机的全部网络（例如：拔出网线、禁用网络等）。

步骤 2 重新加载驱动程序，请参考“3.3 PC无法识别对讲机”中的“处理方法”。

步骤 3 开启 PC 机的网络。

处理方法二

步骤 1 右击 PC 机桌面的“任务栏”，打开“任务管理器”界面。如下图所示。



 **备注：**您也可以通过同时按住“Ctrl+Alt+Del”键，或者“taskmgr.exe”运行命令进入“任务管理器”界面。

步骤 2 关闭“找到新的硬件向导”进程。

步骤 3 其他步骤请参考“3.3 PC无法识别对讲机”中的“处理方法”。


3.7 PC机无法获取USB端口号

现象描述

USB 驱动程序安装和加载成功，但是连接对讲机和 PC 机后，PC 机无法获取到对讲机的 USB 端口号。

处理方法

步骤 1 在 PC 机桌面上，右击“我的电脑”，选择“设备管理器”。

 **备注：**您也可以通过“devmgmt.msc”运行命令或者其他方法打开“设备管理器”界面。

步骤 2 在“设备管理器”界面，查看是否存在 USB 驱动程序的相关信息。

如果设备信息与下图橙色框中的显示的USB驱动信息不同，表示驱动安装不成功。请参考“3.3 PC无法识别对讲机”中的“处理方法”，手动重新安装USB驱动程序。

